



TRƯỜNG ĐẠI HỌC AN GIANG
TRUNG TÂM TIN HỌC

Địa chỉ: lầu I Khu Thư viện - Trung tâm
Điện thoại: 0766.253.599 hoặc 0966.204766
Email: cict@agu.edu.vn



LAYOUT ,SECTION SLIDE MASTER, HYPERLINKS

Nguyễn Trường Giang – Tổ Quản trị Mạng

Mục lục

1

Sử dụng bố trí (Layout)

2

Làm việc với Slide Master

3

Quản lí slide theo nhóm (Section)

4

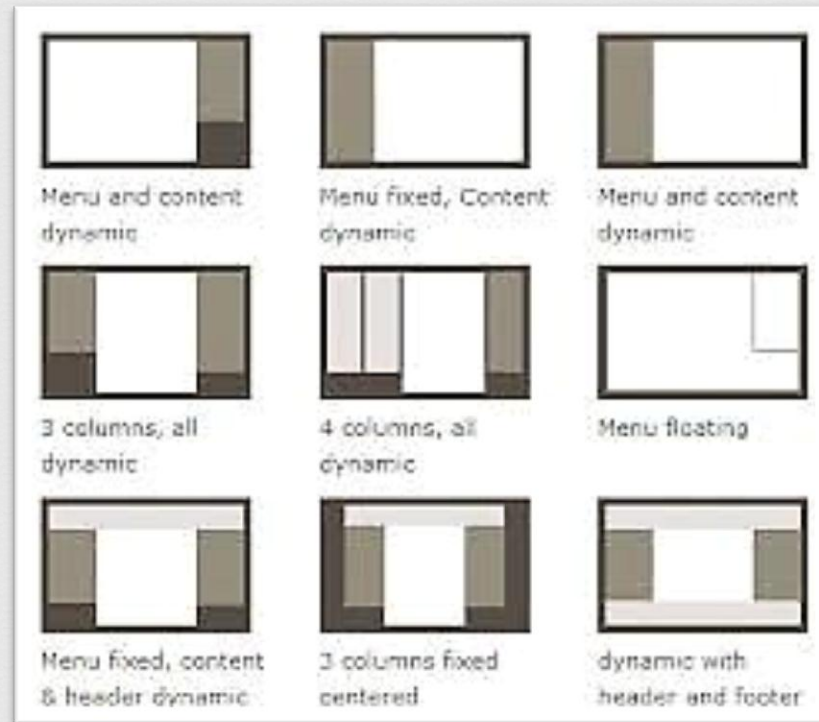
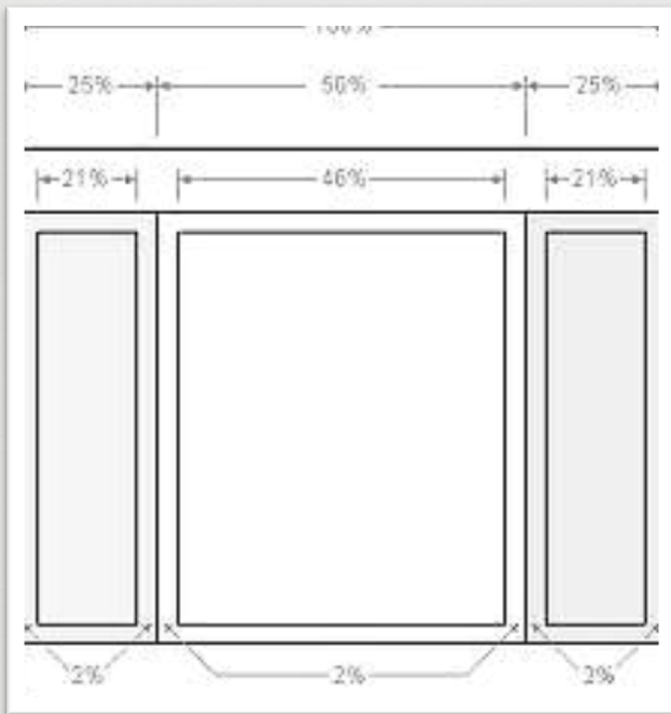
Tạo liên kết cho Slide (Hyperlinks)

SỬ DỤNG BỐ TRÍ (LAYOUT)

1. Khái niệm



- Cách dàn trang, bố cục trình bày tài liệu



2. Tầm quan trọng của layout



Có sử dụng layout

- ☞ Tuân thủ chuẩn mực nhập liệu trên PowerPoint.
- ☞ Kết cấu bài giảng vững chắc, mạch lạc.
- ☞ Tiết kiệm thời gian bố trí các đối tượng.

Không sử dụng layout

- ☞ Phá vỡ “kiến trúc” của một “tòa nhà” bài giảng.
- ☞ Kết cấu bài giảng lan man, mất phương hướng.
- ☞ Mất nhiều thời gian để dàn dựng bố trí.

3. Các layout thường dùng

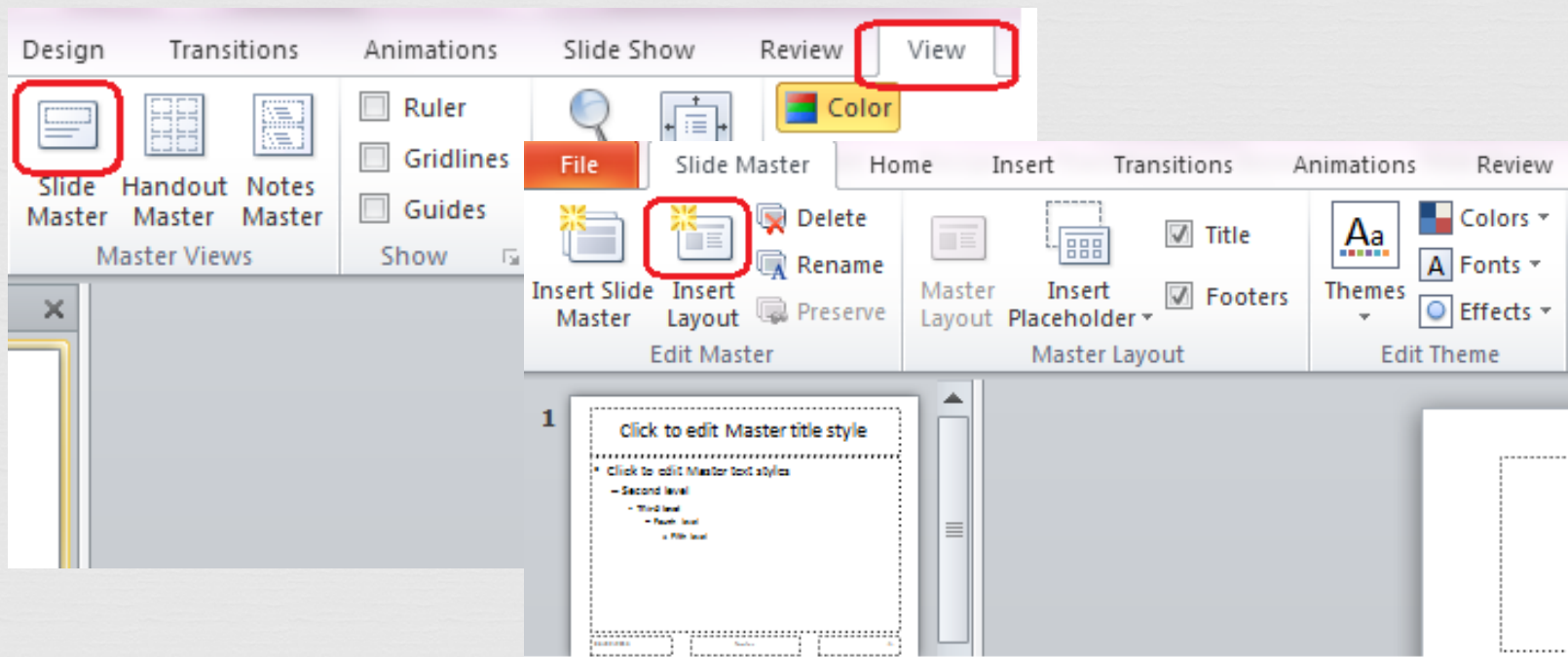


- ☞ Các layout thường dùng nhất (sắp xếp theo phân cấp khi sử dụng):
- 1. Title Slide:** Bố trí cho slide giới thiệu chủ đề bài giảng.
 - 2. Section Header:** Bố trí cho slide giới thiệu các mục chính của bài giảng.
 - a. Title and Content:** Bố trí cho việc trình bày về một nội dung.
 - b. Two Content:** Bố trí cho việc trình bày ghép nối, bổ sung giữa 2 nội dung.
 - c. Comparison:** Bố trí cho việc trình bày so sánh, đối chiếu giữa 2 nội dung.

4. Tạo layout



Chọn View- > Slide Master -> Insert layout




5. Ví dụ 1




5. Ví dụ 2




CLICK TO EDIT MASTER TITLE STYLE

◉ Table 

◉ Chart 

◉ Click to edit Master text styles

- Second level
- ◉ Third level
- Fourth level
- ◉ Fifth level



Footer 12/27/2012 #



SLIDE MASTER

1. Khái niệm



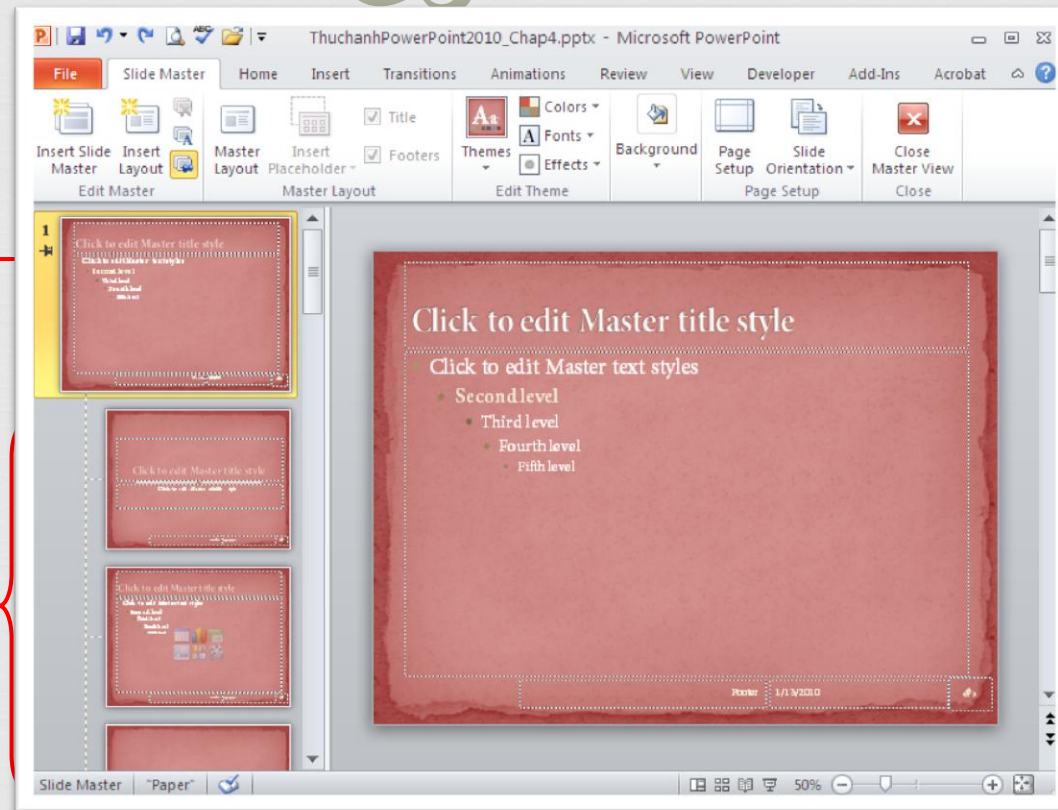
- Slide nằm vị trí đầu tiên trong phần slide master
- Chứa thông tin về : theme ,layout (nền slide, màu sắc, các hiệu ứng, kích thước và vị trí của các placeholder trên slide.)

1. Khái niệm (tiếp theo)



**Slide
Master**

Slide layout



2. Công Dụng

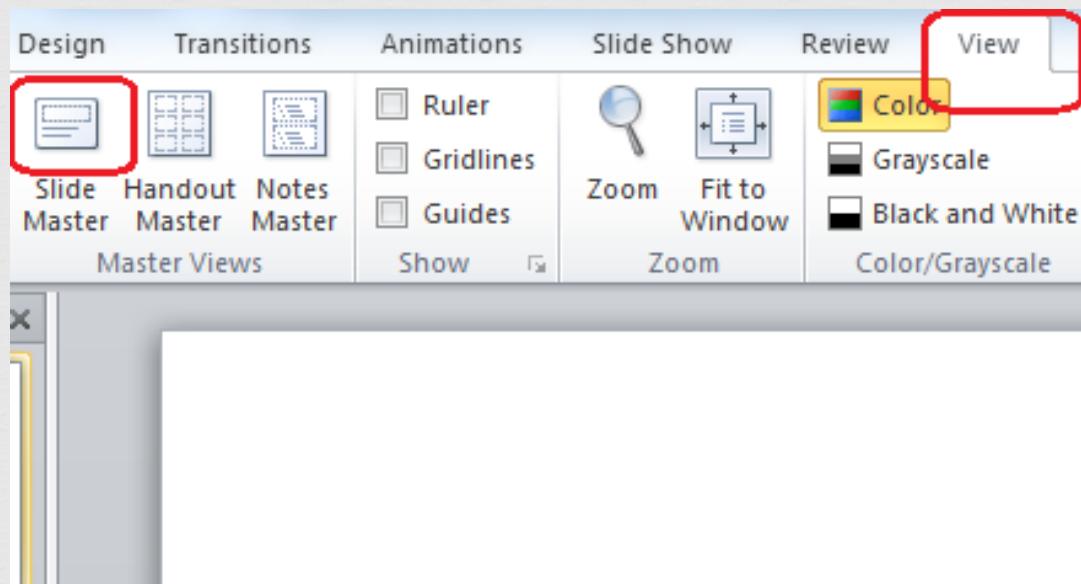


Thay đổi toàn bộ kiểu dáng và thiết kế của bài thuyết trình nhanh chóng

3. Hiệu chỉnh Slide Master



Chọn **View** -> tại nhóm **Master Views**, chọn **Slide Master**



4. Minh họa Slide Master

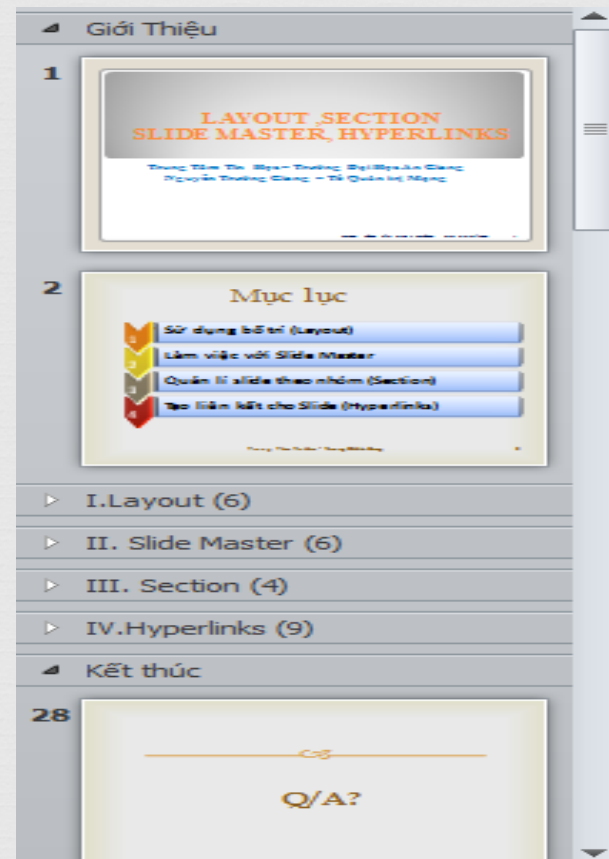


QUẢN LÝ SLIDE THEO NHÓM (SECTION)

1. Mục đích



Phân chia slide thành chương, mục, nhóm riêng -> thích hợp dùng trong các slide dài và có phân đề mục.



2. Tổ chức các section



1

Nhóm *Giới thiệu*

☞ Giới thiệu chủ đề thuyết trình.

2

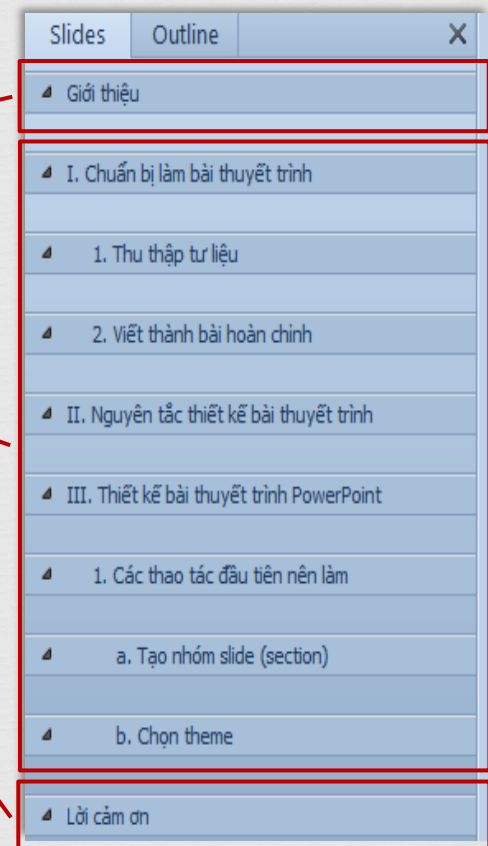
Các nhóm phần thân

☞ Được đặt tên tương ứng với các đề mục.

3

Nhóm *Lời cảm ơn*

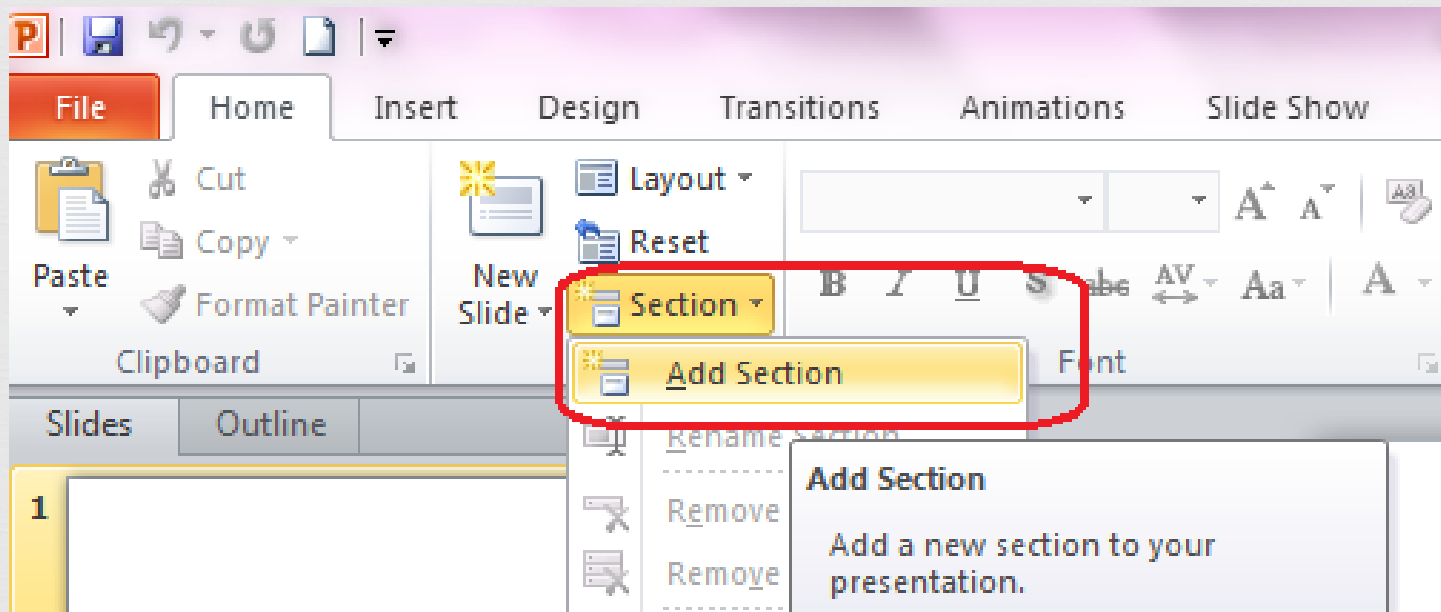
☞ Dấu hiệu của sự kết thúc bài thuyết trình.



3. Cách tạo section



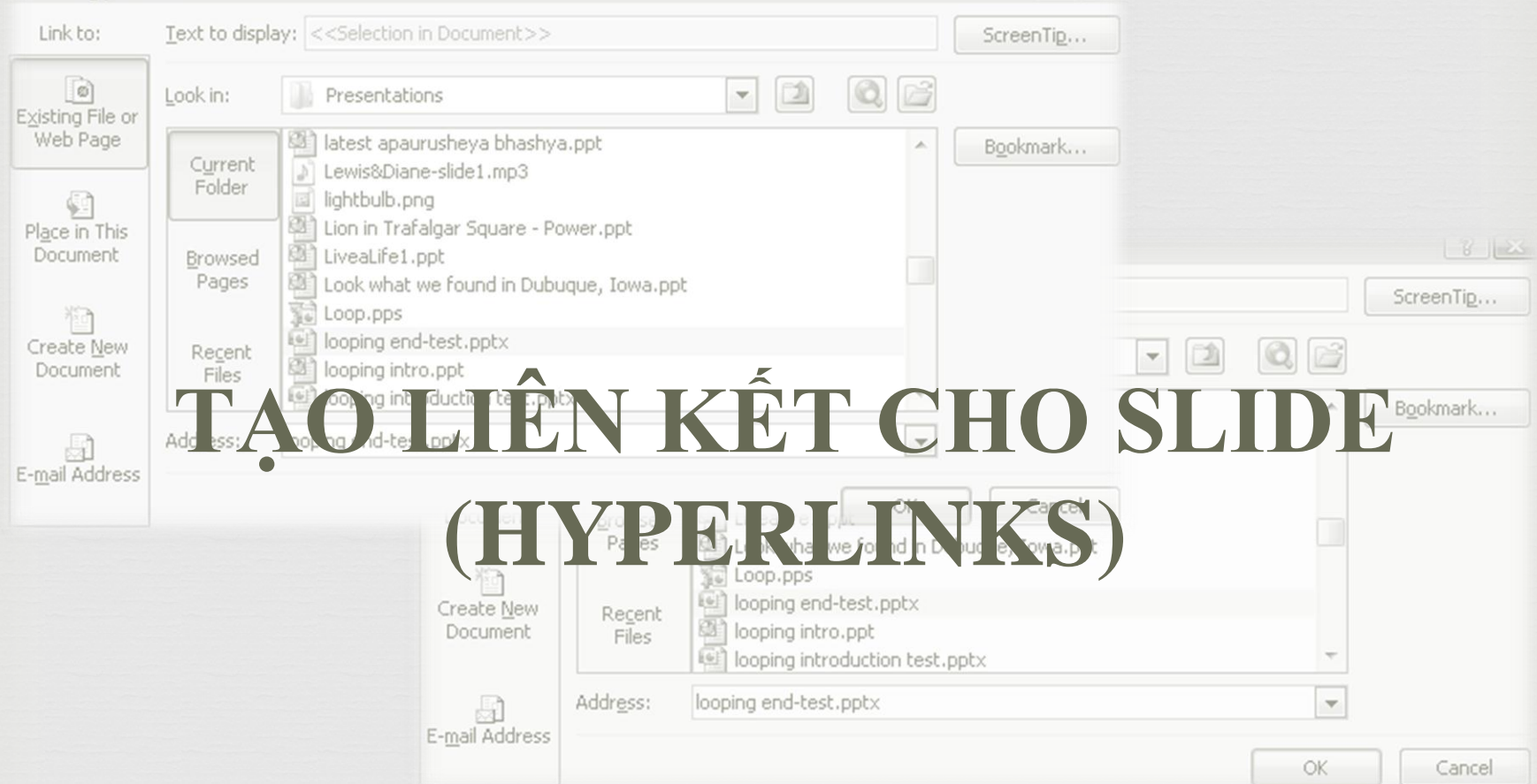
Chọn Home -> chọn section -> Add section



4. Ví dụ



Insert Hyperlink



1. Mục Đích



Dễ dàng trong việc di chuyển hoặc nhảy đến một nội dung nào đó trong hoặc ngoài bài thuyết trình

2. Đối Tượng Tạo Liên Kết



Có thể tạo liên kết cho các đối tượng như : Hình ảnh, Text, Shape,....

3.Cách Tạo Liên Kết



- Chọn đối tượng cần tạo liên kết
- Chọn Insert , tại nhóm Links, chọn Hyperlink (CTRL+K)

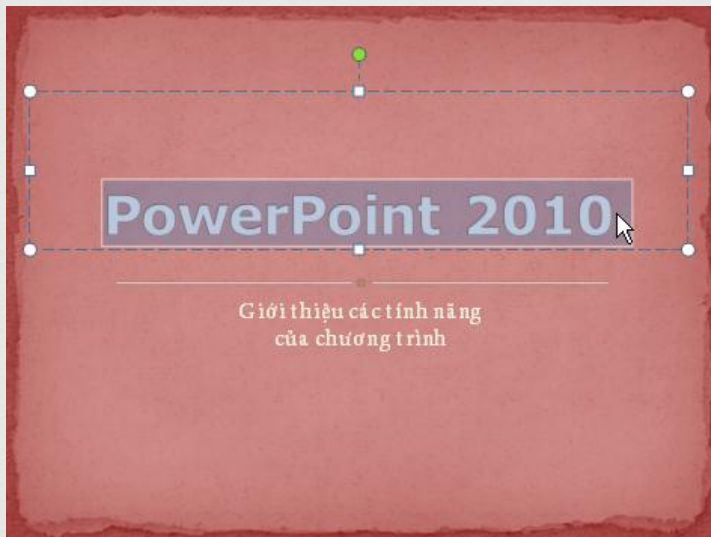
4.Minh Họa Tạo Liên Kết



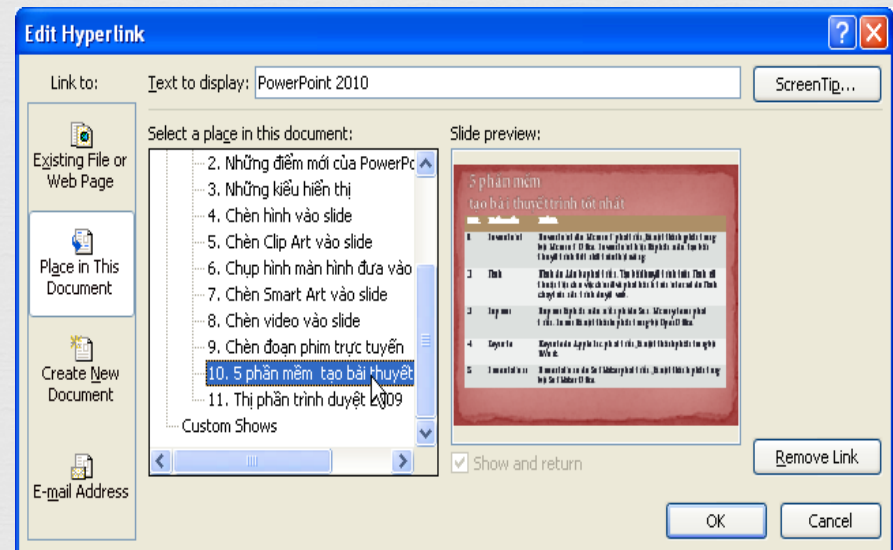
Liên kết đến một slide khác trong cùng bài thuyết trình



- Tại **Place in this Document**, chọn **Slide** cần liên kết



Chọn văn bản tạo liên kết

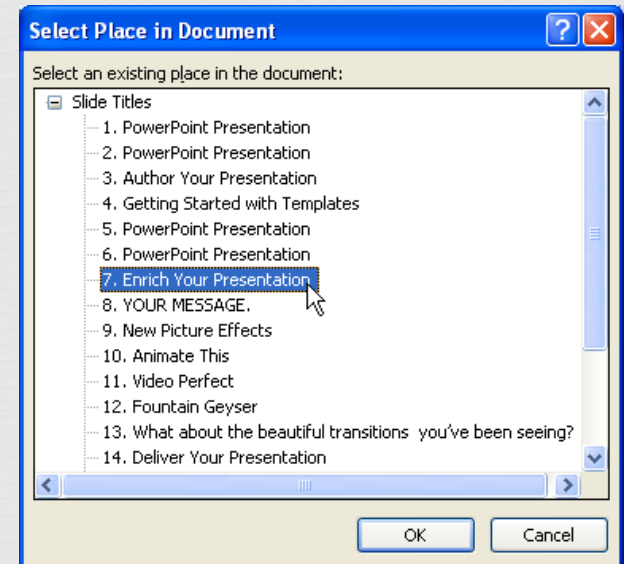
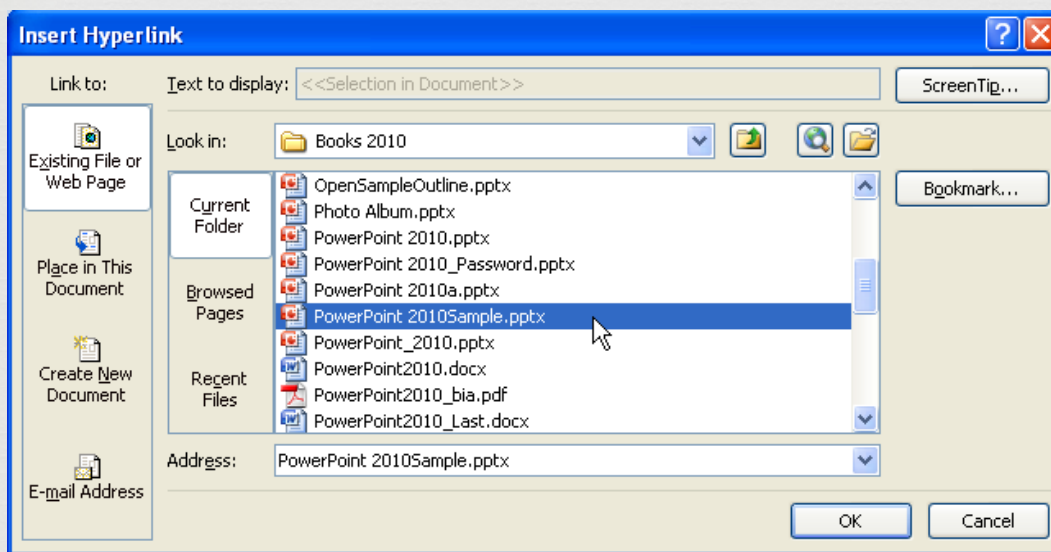


Chọn liên kết đến slide số 10 để

Liên kết đến một slide khác bài thuyết trình



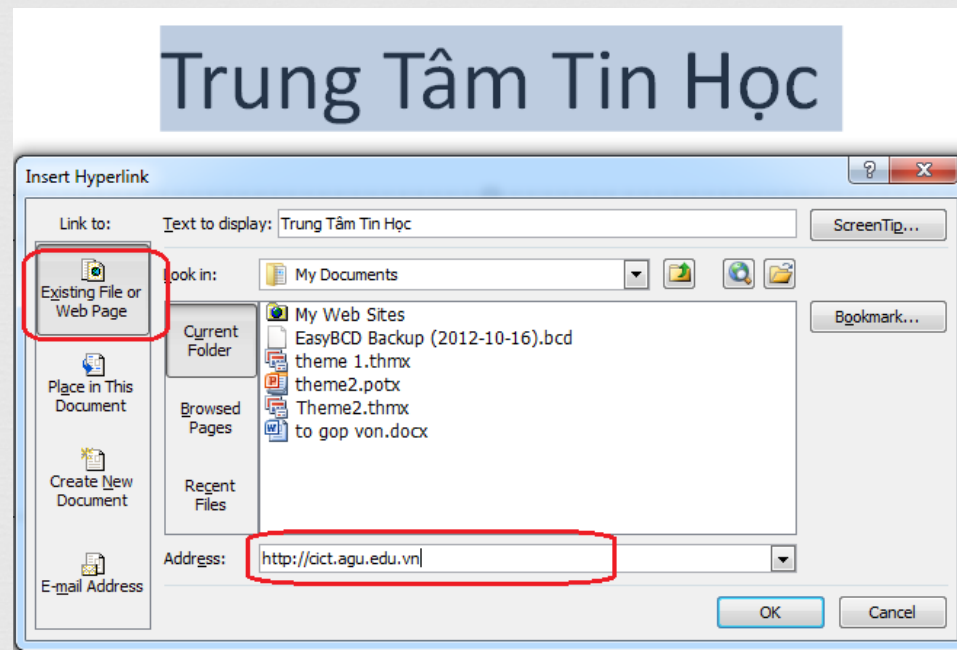
Tại **Existing File or Web Page** -> chọn tập tin powerpoint trong **Look in** -> chọn **Bookmark** -> chọn slide cần liên kết



Liên kết đến một trang web



Chọn **Existing File or Web Page**, tại **Address**, gõ địa chỉ trang web cần liên kết

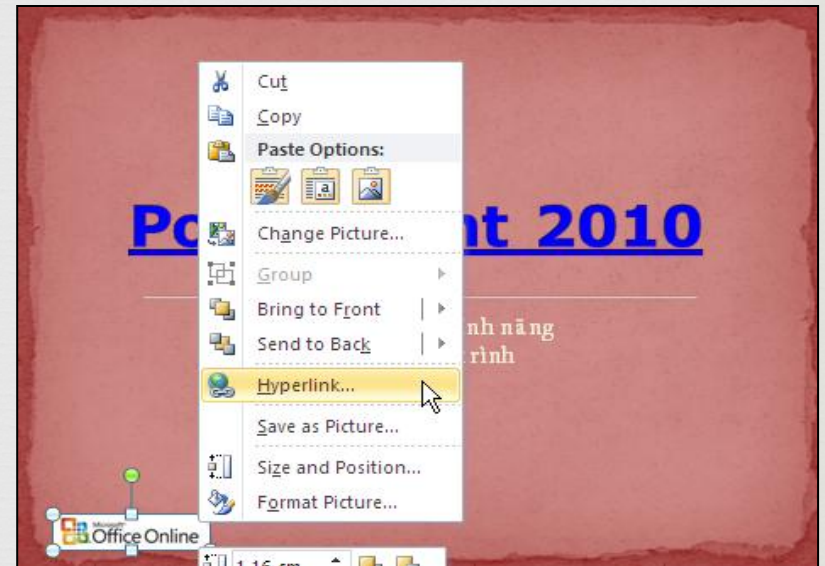
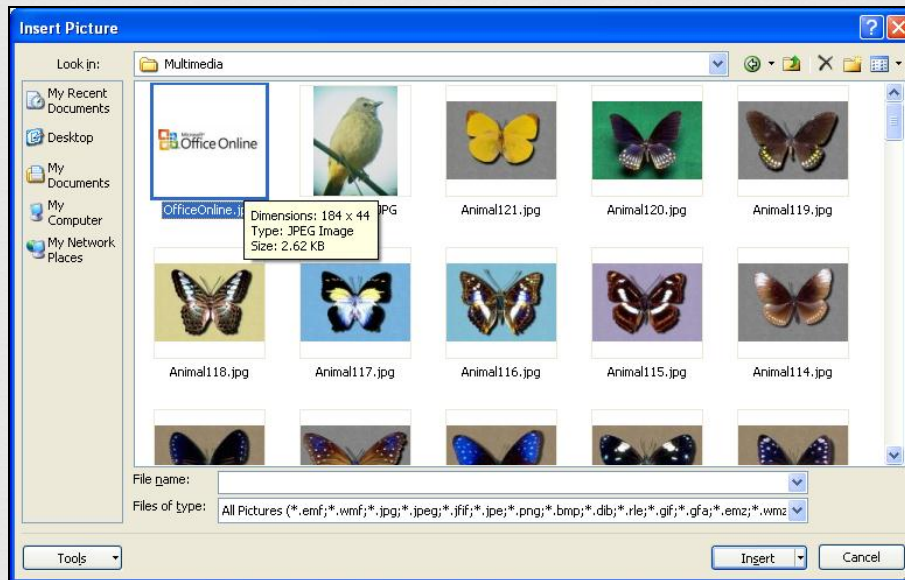


Tạo liên kết cho hình ảnh



- Chèn vào hình ảnh
- Chọn hình

- Nhấp phải chuột , chọn lệnh Hyperlink

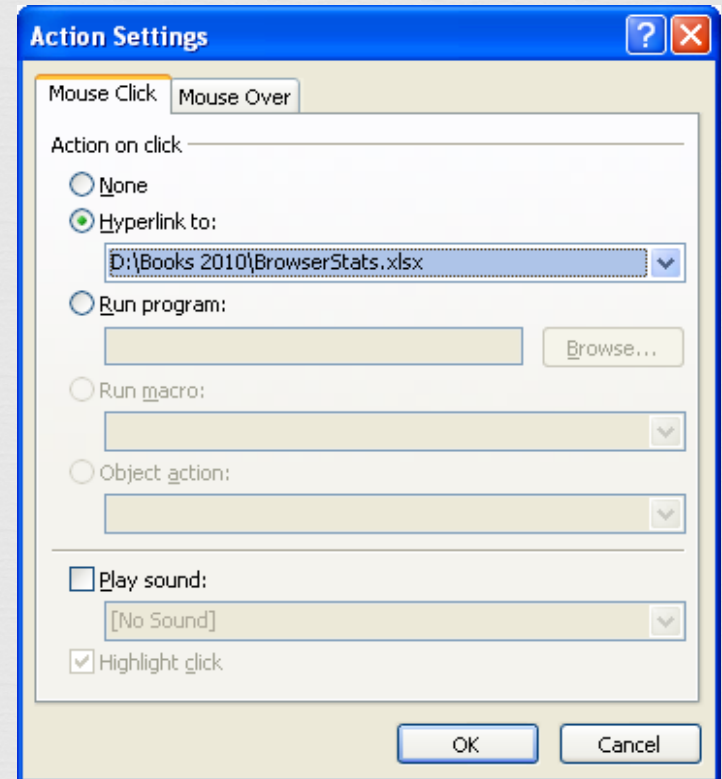
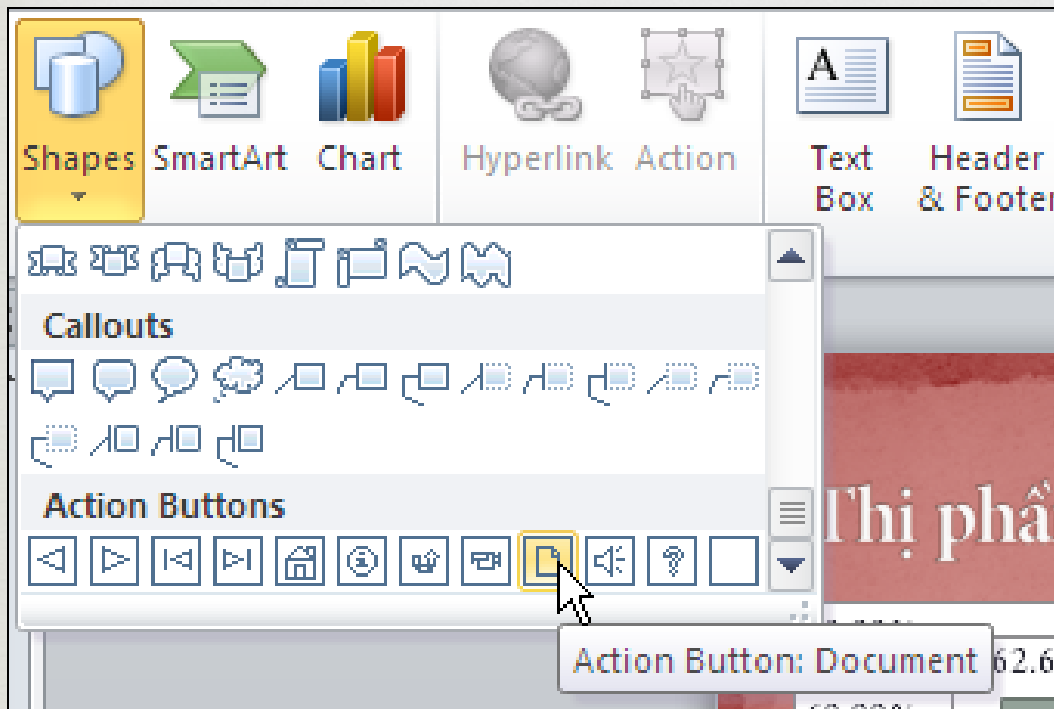


Tạo liên kết cho nút lệnh



- Bước 1: chọn **Insert**, nhóm **Illustrations**, chọn lệnh **Shapes**
- Bước 2 : **Action Buttons**, chọn kiểu nút **Document**
- Bước 3: Vẽ nút vào slide
- Bước 4 : **Hyperlink to** , chọn đối tượng liên kết

Tạo liên kết cho nút lệnh





Q/A?



CÁM ƠN